



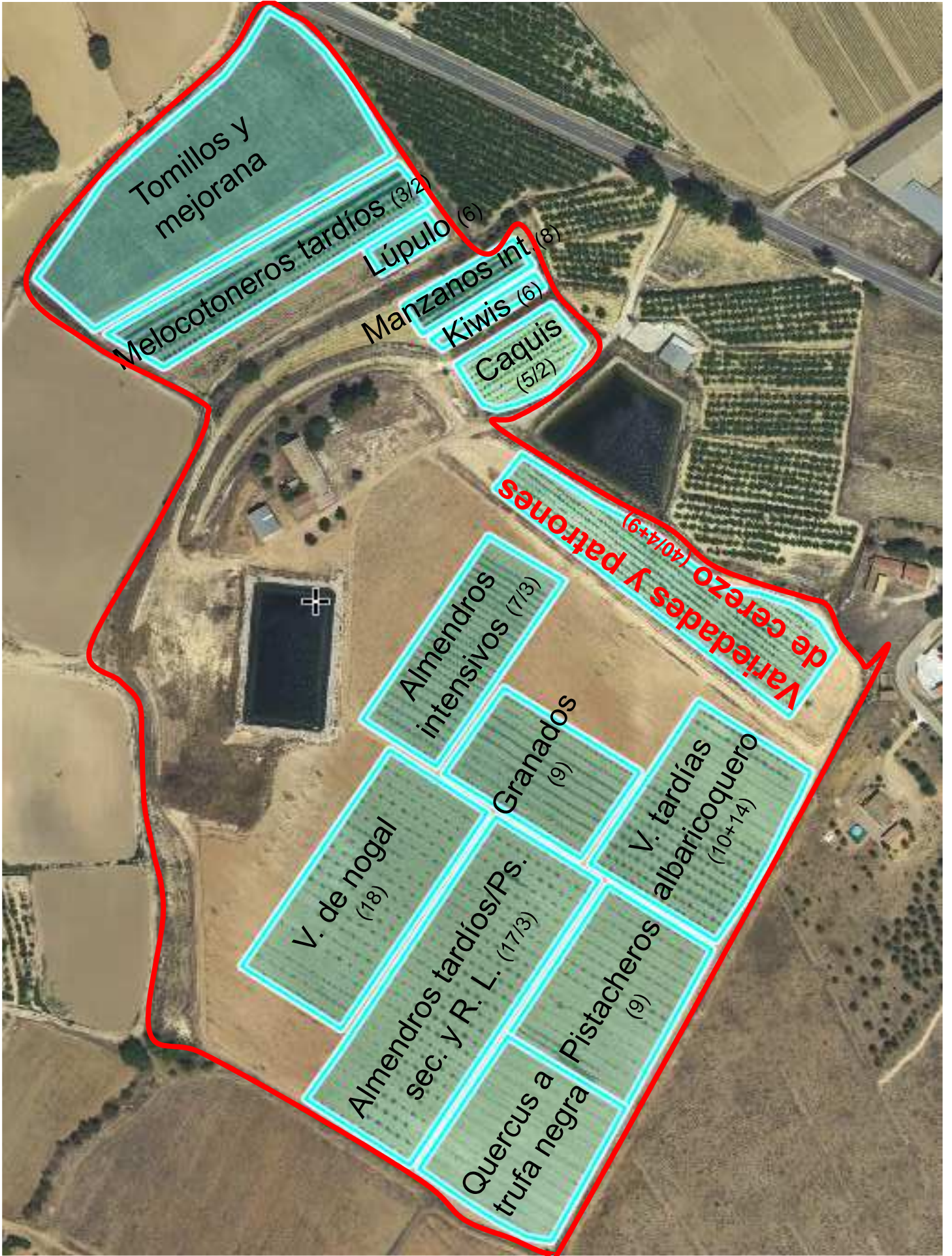
C. Agua,
Agricultura,
Ganadería y Pesca
Secretaría General y
Transferencia
Tecnológica

Comportamiento de variedades y patrones de cerezo en el CDA “Las Nogueras”

Pedro José Guirao López
(Director OCA Noroeste)



Convenio con Frutas
de Caravaca S. Coop.



Tomillos y mejorana

Melocotoneros tardíos (3/2)

Lúpulo (6)

Manzanos int. (8)

Kiwis (6)

Caquis (5/2)

Variedades y patrones de cerezo (20/4+9) (6+4+9)

Almendros intensivos (7/3)

V. de nogal (18)

Granados (9)

V. tardías albaricoquero (10+14)

Almendros tardíos/Ps. sec. y R. L. (17/3)

Quercus a trufa negra

Pistacheros (9)



Patrones

Variedades



COLECCIÓN DE VARIEDADES EN EL CHAPARRAL (CEHEGÍN)

(I:2006)

Early Bigi, Cristobalina, Early Maglar, Early Lory, Primulat, Sweet Early, Burlat, Early Star, Mister Early, Brooks, Tieton, Ruby, California, Georgia, Carly O Lory, Cashmere, Lory Bloom, Chelan, Garnet, Index, Grace Star, Prime Giant, walter C., Glacier, Cristal Champaing, Santina, Blaze Star, Celeste, New Star, Bing, Summerland, Big Lory, Arcina Fercer, Samba, Lala Star, Larian, Sumesi, Black Star, Utha Giant, 13S-3-13, 7- 91C, Sylvia, Katalin, 4-84, Kavics, Cristalina, New Moon, Satin, Ronde Grose, Somerset, Sonata, N° 57, Liberty Bell, Tulare, Columbia, Canada Giant, 13S-8-10, Van, Lapins, N° 50, Duroni III, Skeena, Sweet Heart, 3-22-8, Symphony, 44W-11-8, Summer charm, Hudson, Ambrunes, Pico colorado, Jarandilla, Sandor, Rita, Carmen, Vera, Aida y Alex, **injertadas sobre Marilan, en 2007.**



VARIETADES EN EL CDA "LAS NOGUERAS" (CARAVACA)

(I:2014)

Primulat, Brooks, Cashmere, Prime Giant, Walter C., Cristal Champaing, Santina, Celeste, New Star, Summerland, Samba, Lala Star, Larian, Black Star, 13S-3-13, 7-91C, 4-84, Satin, Somerset, Sonata, Liberty Bell, Columbia, Canada Giant, Van, Lapins, Skeena, Symphony, 44W-11-8, Summer charm, Hudson, Rita, Carmen, **injertadas sobre Marylan, en 2014**

Valina, Gabriel, Lorenz, Aryanna, Stephany y Sareta, injertadas sobre Maxma-14, plantadas al inicio de 2015 y Marisa sobre Adara, plantada al inicio de 2018



Variedades/Marylan



Cristal Champaing



Brooks



Columbia



Canada Giant





Aryana







Lapins/4+9 patrones

(Desc. Rootpak-20,
Mayor y GxN-15-Adara)



PATRONES:

Mariana/Adara 2010



Mariana/Adara 2011



Mariana/Adara en la primavera 2012





Información General

Especie: Cerezo (*P. lannesiana* x *P. cerasus*)
Origen: Krymsk Breeding Station, Krasnodar, Rusia
Año de difusión: 1999, en Russia
Procedencia: Krymsk, Russia
Estado sanitario: Libre de virus: PPV, PNRV, PDV, ACLSV y ApMV?
Deposito: Colección de *Prunus* en Monistrol
Status en AC: Observación y evaluación



Características Agronómicas

Método propagación: Estaquillado herbáceo e *in vitro*. Difícil propagación por estaquillado leñoso
Vigor: Bajo (enanizante)
Compatibilidad: Cerezas ácidas (guindas) y cerezas dulces
Serpeo: No tiene
Otras: Entrada en producción el 3^{er} y 4^o año

Resistencias y/o tolerancias

Frio: Muy tolerante al frío
Sequia: Desconocido
Asfixia: Tolerante
Clorosis: Moderadamente tolerante
Cáncer bacterial: Tolerante
Nematodos agallad.: Immune
Nematodos lesionad.: Susceptible
Agrobacterium: Sensible
Armilleria: Desconocido
Phytophthora: Resistente?

General Information

Species: Cherry (*P. lannesiana* x *P. cerasus*)
Origin: Krymsk Breeding Station, Krasnodar, Russia
Year of release: 1999 in Russia
Source: Krymsk, Russia
Sanitary status: Virus free: PPV, PNRV, PDV, ACLSV and ApMV?
Deposit: Prunus collection in Monistrol d'Anoia, Barcelona, Spain
Status en AC: Observation and evaluation

Agronomic Traits

Propagation method: Herbaceous cuttings and *in vitro*. Difficult propagation by hardwood cuttings
Vigour: Dwarf
Compatibility: Sweet and sour cherry
Suckering: None
Others: First harvest at 3rd and 4th year

Resistances and (or) tolerances

Cold: Very cold resistant (winter hardiness)
Drought: Unknown
Asphixia: Tolerant
Chlorosis: Moderately tolerant
Bacterial canker: Tolerant
Root-knot nematodes.: Immune
Lesion nematodes.: Susceptible
Agrobacterium: Unknown
Armilleria: Unknown
Phytophthora: Resistant?







A	B	C	D	E	F	G	H	I	J	K	L	M	N	O	P	Q	R	S
AGUA DE RIEGO PARA LAS DIFERENTES PARCELAS ELEMENTALES DEL CDA LAS NOGUERAS EN 2018																		
SECTOR	PARCELA EXPERIMENTAL	subp.	Superf. riego	Nº got/arb	Nºarb/pl en reg.	Nº got. Equiv.	HORAS DE RIEGO										AGUA TOTAL (M3)	M3/HA
							mar	abr	may	jun	jul	ago	sep	oct	nov	TOTAL		
Arriba (1)	Almedro	sec.	0,37	0	99	0	0	0	0	0	0	0	0	0	0	0	0	0
			0,78	5	187	935	16,8	25,2	42	47	57	47	42	16,8	8,4	302,2	1.130	1.449
	Pistacho	int.	0,06	m. hort.	72	226	12,6	18,9	31	35	43	35	31	12,6	6,3	225,4	204	3.396
		normal	0,48	5	116	580	16,8	25,2	42	47	57	47	42	16,8	8,4	302,2	701	1.461
	Granado		0,44	3	243	729	16,8	25,2	42	47	57	47	42	16,8	8,4	302,2	881	2.003
	Nogal		0,88	6	169	1.014	16,8	25,2	42	47	57	47	42	16,8	8,4	302,2	1.226	1.393
	Almendro intensivo	6x3,5	0,20	3	96	288	16,8	25,2	42	47	57	47	42	16,8	8,4	302,2	348	1.741
		4x2,5	0,16	3	160	240	16,8	25,2	42	47	57	47	42	16,8	8,4	302,2	290	1.813
		4x1,25	0,10	m. hort.	192	376	12,6	18,9	31	35	43	35	31	12,6	6,3	225,4	339	3.390
Total sup. Riego sector:			3,10		1235	4.388											5.119	1.651
Albaricoq.	Albaricoquero		0,72	2-5	200	952	16,8	32	50	76	88	76	53	38	8,4	438,2	1.669	2.318
Trufa (3)	Trufa	sec.	0,18	0	62	0	0	0	0	0	0	0	0	0	0	0	0	0
			0,47	1 asp.	192	4.512	0	0	3	3,5	3,5	4	4	3	0	21	379	806
Medio (4)	Caqui		0,18	3	163	489	16,8	25,2	37,8	57	74	57	44	25	8	344,8	674	3.747
	Manzano		0,13	2	250	500	16,8	25,2	37,8	57	74	57	44	25	8	344,8	690	5.305
	Serbal/membrillero		0,10	2	34	68	16,80	25,20	37,80	57,00	74,00	57,00	44,00	25,00	8,00	344,80	93,79	937,86
	Kiwi*		0,04	2	58	64	16,8	25,2	37,8	57	74	57	44	25	8	344,8	88	2.207
Cerezo (5)	Cerezo		0,55	2-3	598	1.502	16,8	25,2	37,8	57	74	57	44	25	8	344,8	2.072	3.766
Melocotón (6)	Melocotonero int.	5x3	0,24	3	147	441	16,8	25,2	42	63	74	63	57	25,2	8,4	374,6	661	2.753
		5x1,7	0,11	2	135	270	16,8	25,2	42	63	74	63	57	25,2	8,4	374,6	405	3.678
		5x1,2	0,09	m. hort.	134	241	16,8	25,2	42	63	74	63	57	25,2	8,4	374,6	361	4.012
			2,81															
	Lúpulo		0,07	2	120	120	16,8	25,2	42	63	74	63	57	25,2	8,4	374,6	180	2.569
Aromáticas	Tomillos-ajedrea		1,25	m. hort.	93.650	21.800	2	2	2	4	4	4	4	2	0	24	2.093	1.674
	Total sup.		7,60			35.347	15,6	23,2	35,0	45,1	56,5	45,1	37,6	19,8	7,8	285,7	14.484	35.424
	Total riego		7,05	MEDIA														2.952
* Goteros + microaspersores, desde marzo/18 en adelante							Superficie real fertilizada: 6,60 has. de frutales (sin trufa)											

Tabla 21. Estructura de costes (€/ha). Cerezo MT 5x3 m.

Costes del inmovilizado	904	4,63%
Nave de aperos, cabezal e insumos	88	0,45%
Cabezal de riego	178	0,91%
Red de riego localizado por goteo	185	0,95%
Preparación y plantación	353	1,81%
Material vario auxiliar	20	0,10%
Embalse regulador impermeabilizado PE	81	0,41%
Costes del circulante	18.639	95,37%
Poda anual	0	0,00%
Poda en verde	654	3,35%
Seguro cultivo	2.748	14,06%
Costes de maquinaria	607	3,11%
Fitosanitarios	506	2,59%
Abonos	420	2,15%
Herbicidas	65	0,33%
Mantenimiento	112	0,57%
Arrendamientos	0	0,00%
Energía eléctrica	121	0,62%
Riego	1.011	5,17%
Aclareo	892	4,57%
Recolección	9.812	50,20%
Personal fijo	1.693	8,66%
Coste total (€/ha)	19.543	100,00%
Coste unitario (€/kg)	1,30	

Estructura de Costes R. M. Frutales hueso y cítricos
 Autor: D. José García García.



www.sftt.es



GRACIAS